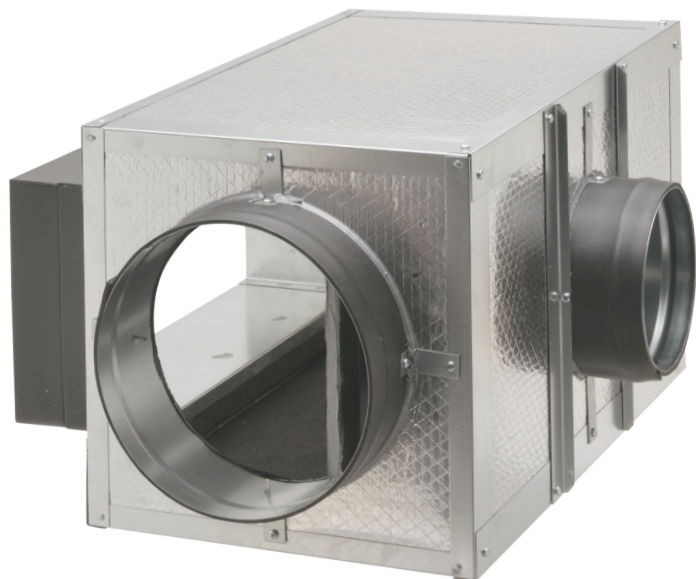


F-MOA[®] チャンバー (Mixed Outside Air)

確実なOAの吹き出しを実現する
SA、SOA混合用パッケージチャンバー

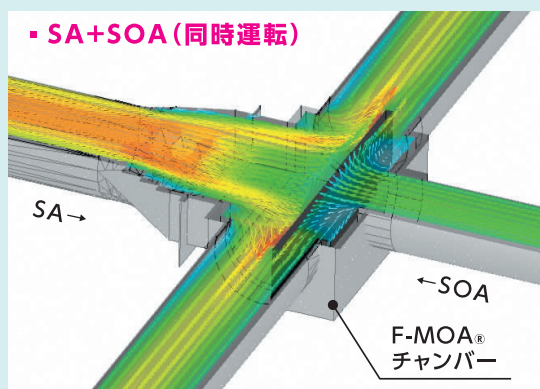


特徴

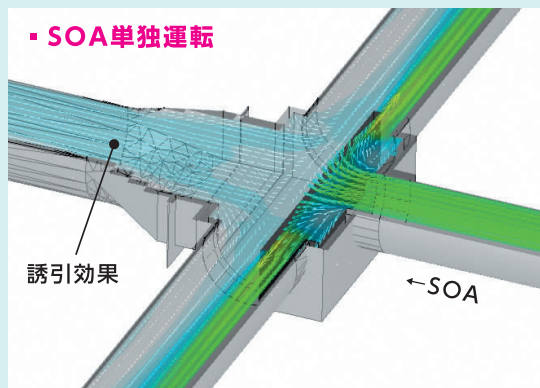
- 1 SA+SOA同時運転、SOA単独運転
どちらでも確実にフレッシュな空気を供給できます。
- 2 混合時の結露問題を解消。
- 3 OA用のダクトの簡略化と、吹出口の省略が可能となり、レイアウト変更にも容易に対応。

気流解析

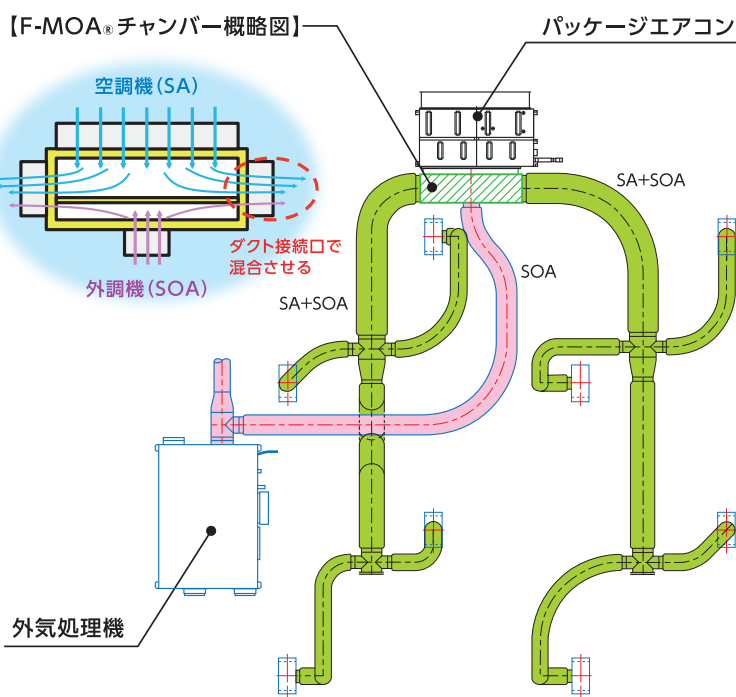
SA+SOA (同時運転)



SOA単独運転



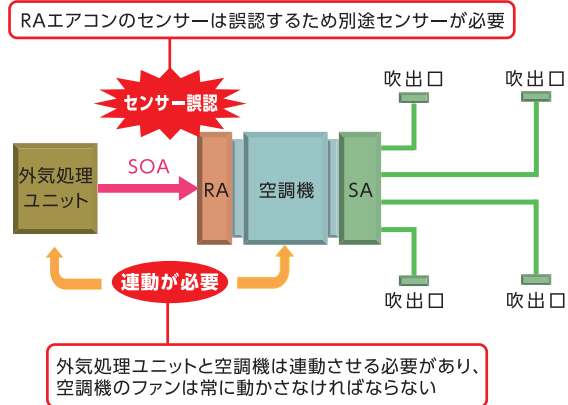
概念図



従来の混合方法

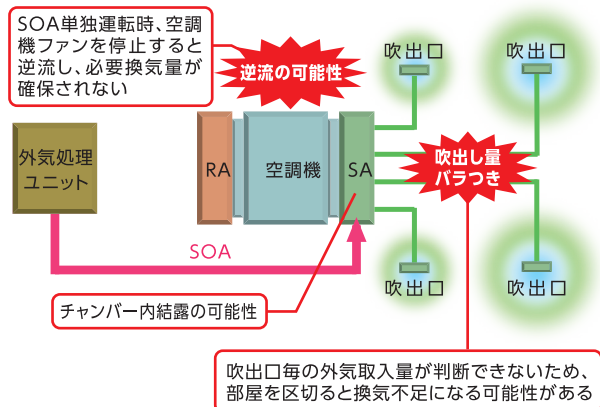
CASE 1

RAチャンバー（または吸込口付近）へSOAを導入.....



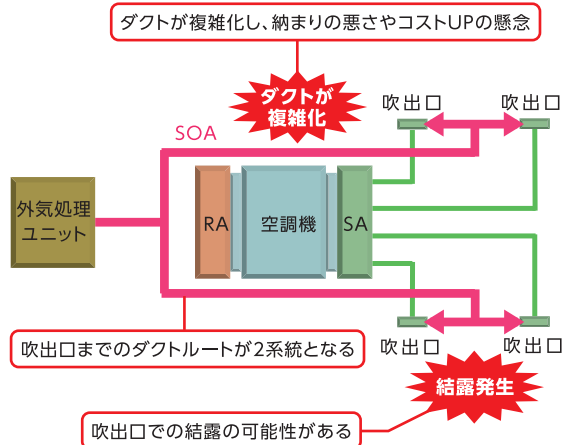
CASE 2

SAチャンバーへSOAを導入.....



CASE 3

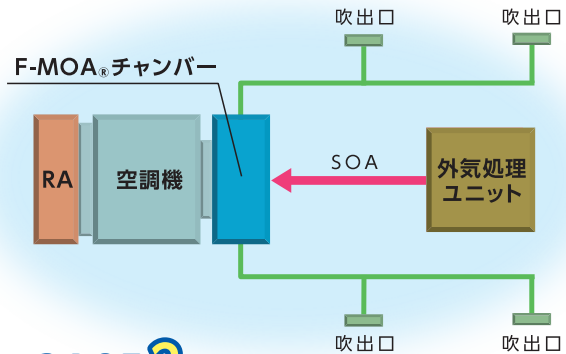
吹出口へSOAを導入.....



F-MOA[®]チャンバー

対 CASE 1

- 空調機と外気処理機の連動不要
- センサーは空調機のものを利用可能



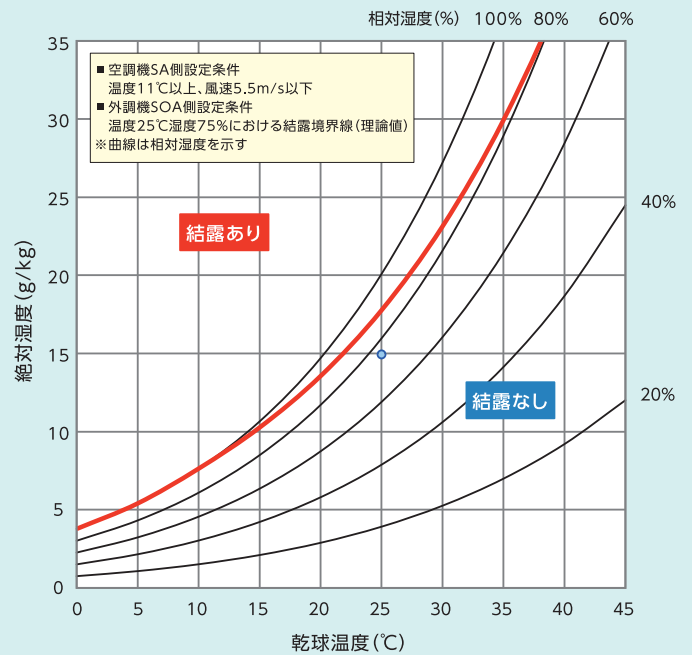
対 CASE 2

- SOA単独運転時も逆流せず、確実に吹出口へ送風
- チャンバー内結露も結露試験によって条件が明確

対 CASE 3

- チャンバーにSOAを取り込むため、外気用のダクトもすっきり納まる

F-MOAチャンバー（間仕切板）結露性能曲線



・空調機SA側温度が11℃以下の場合、別途ご相談ください。
 ・本計算書は、理論値による予測計算であり、保証値ではありません。

※カタログの表示は、予告なく変更する場合があります。

